

BAVARIA TIGRA 1/2

Verzió	Dátum	Típus	Oldalak száma
1.0	2014.05.01	Nem nyilvános	

Alapadatok

	Tigra 1	Tigra 2
Tanúsítvány:	SP 85/10 DIN EN 3	SP 86/10 DIN EN 3
Rajz:	20 T2010	20 T2020
Tömeg:	2.1 kg	3.9 kg
Tűzosztály:	A / B / C	A / B / C
Oltási teljesítmény:	8 A / 34 B / C	13 A / 89 B / C
Hajtóanyag technológia:	Belső hajtóanyag palack	Belső hajtóanyag palack
Működési hőmérséklet:	-30° C bis +60° C	-30° C bis +60° C
Oltóanyag:	1 kg ABC +-0,05 SP 67/09	2 kg ABC +-0,06 SP 67/09
Hajtóanyagtöltet:	16g	27g
Hajtóanyag:	Co2	Co2

Tartály

Nyomáspróba típusa:	ISO EN 3-8 szerint	ISO EN 3-8 szerint
Nyomáspróba érték:	35 bar	35 bar

Szerelvények

Nyomáspróba típusa:	ISO EN 3-8 szerint	ISO EN 3-8 szerint
Nyomáspróba érték:	25 bar	25 bar

FONTOS: MINDIG KÖVESSE A KARBANTARTÁSI UTASÍTÁSBAN LEÍRTAKAT!

1.0 Évenkénti ellenőrzés lépései

1. SZEMREVÉTELEZÉS

- 1.1. Rögzítse megfelelően a készüléket
- 1.2. Tisztítsa meg tiszta ronggyal, használjon sűrített levegőt a szerelvények esetében.
- 1.3. Ellenőrizze szemrevételezéssel a palackot és a szerelvényeket, különös tekintettel a korrózióra.
- 1.4. Ellenőrizze a címke olvashatóságát.
- 1.5. Ellenőrizze a mechanikai sérülésmentességet.

2. Hajtóanyag palack ellenőrzése

- 2.1. Tekerje ki a fejszerelvényt, csak 0,5 fordulattal. Hajtóanyag szökése esetén várja meg amíg a készülék leenged.
- 2.2. Lazítsa meg a felszállócsövet, imbusz kulccsal lazítsa meg a hajtóanyagpalack rögzítőjét.
- 2.3. Csavarja ki a közdarabot.
- 2.4. Ellenőrizze a hajtóanyag palack töltettségét. A palackon megtalálható a min/max érték.
- 2.5. Távolítsa el a ragasztóanyagot és helyezze vissza a palackot.
- 2.6. Rögzítse csavarral.
- 2.7. Cserélje a szeleptes O-gyűrűjét.

2.0 Karbantartás (5 és 10 év)

Végezze el az évenként esedékes karbantartás lépéseit.

1. TARTÁLY ELLENŐRZÉSE

- 1.1. Távolítsa el az oltóanyagot a tartályból zárt rendszerű berendezéssel. Ellenőrizze, hogy nincs elszíneződés vagy sérülés a tartály belsején. Használjon tükrös lámpát vagy endoszkópot,
- 1.2. A palack menetének sérülésmentesnek kell lennie.
- 1.3. A kiürített oltóanyag ellenőrzését végezze el. Nem lehet csomós. Ebben az esetben cserélje le!
- 1.4. Ha a tartályon sérülést, menethibát észlel, a palackot le kell selejtezni.

2. OLTÓANYAG ÚJRATÖLTÉSE

- 2.1. Az oltóanyagot porózusság esetén nem szükséges az élettartam idejéig cserélni.
- 2.2. A betöltött oltóanyag nem tartalmazhat idegen anyagot, szemcséket. Szűrő használatával végezze a visszatöltést.
- 2.3. A visszatöltött oltóanyag mennyiségét tömeg méréssel is ellenőrizze a gramm súly táblázat alapján.

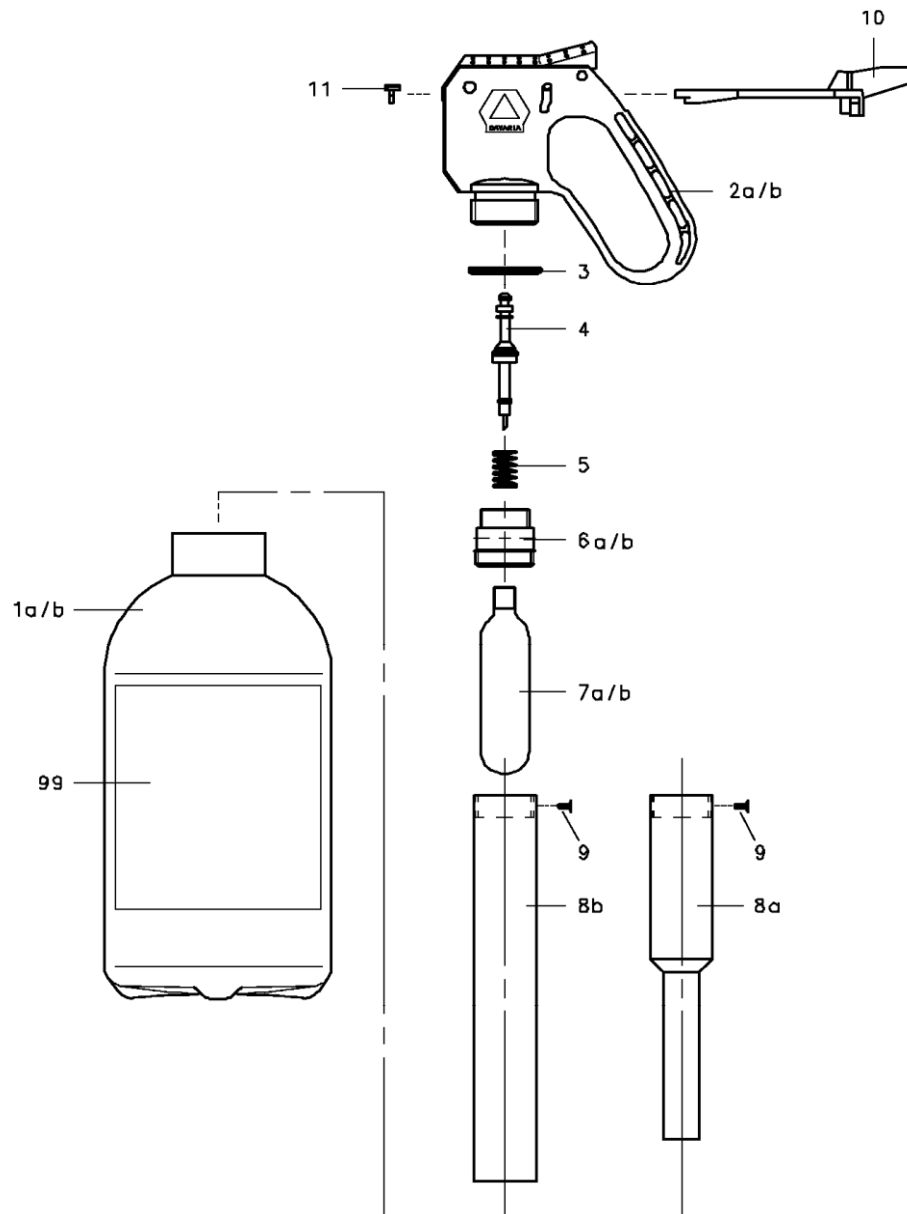
3. NYOMÁSPRÓBA (10 év)

- 3.1. Végezze el a leürítés műveletét.
- 3.2. Végezze el a nyomáspróbát a karbantartási útmutatóban megadott értékekkel.
- 3.3. A szerelvényeket szárítsa ki és végezze el a készülék összeszerelését.
- 3.4. A hajtóanyag palack élettartama 50 év, azonban 10 évente nyomáspróba kötelezett. Amennyiben nem rendelkezik CO2 nyomáspróbázóval, cserélje a hajtóanyagpalackot.

<u>Típus</u>	<u>Töltet</u>	<u>Öltóanyag</u>
Tigra 1	1,0 (±0,05) kg	BAVARIA EXTRA (SP 67/09)
Tigra 2	2,0 (±0,06) kg	BAVARIA EXTRA (SP 67/09)

Ersatzteile

Spare Parts



Typ: Tigra 1
Zul.Nr.: SP 85/10

Tigra 2
SP 86/10

Pos.-Nr. Item-No.	Ersatzteil-Nr. Spar Part No.	Bezeichnung	Description
1a	12139 (15927)	Behälter 1kg	Container assembly 1kg
1b	12138 (15928)	Behälter 2kg	Container assembly 2kg
2a	12135 (15955)	Ventilkörper kpl. mit Drucktaste für 1kg	Valve body cpl. with lever for 1kg
2b	12162 (15964)	Ventilkörper kpl. mit Drucktaste für 2kg	Valve body cpl. with lever for 2kg
3	12141 (15930)	O-Ring 32x3	O-ring 32x3
4	12449 (16220)	Stößel kompl. mit 2 O-Ringen	Piston cpl. with 2 o-rings
5	12450 (16221)	Feder	Spring
6a	12769 (16431)	Zwischenstück für 1kg (rot)	Adapter for 1kg (red)
6b	12163 (15965)	Zwischenstück für 2kg (schwarz)	Adapter for 2kg (black)
	10166 (12245)	Dichtungsband	Sealing band
7a	12142 (15934)	Flasche CO ₂ 16 g	Cartridge CO ₂ 16 g
7b	12143 (15935)	Flasche CO ₂ 27 g	Cartridge CO ₂ 27 g
8a	12144 (15936)	Steigrohr 1kg	Discharge tube 1kg
8b	12145 (15937)	Steigrohr 2kg	Discharge tube 2kg
9	12767 (16429)	Gewindestift mit Innensechskant M3x8	Grubscrew with hexagon socket M3x8
10	12164 (15966)	Sicherungsglasche	Safety loop
11	12165 (15967)	Klemme für Sicherungsglasche	Clip for safety loop

